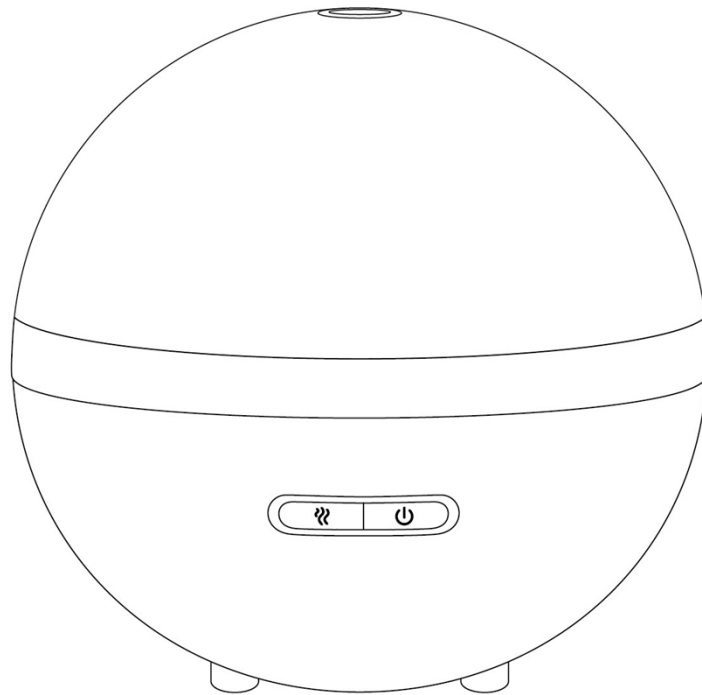


ULTRASONIC HUMIDIFIER & DIFFUSER JILL
DIFUSOR Y HUMIDIFICADOR ULTRASÓNICO JILL
DIFFUSEUR & HUMIDIFICATEUR ULTRASONIQUE JILL



Please carefully read this manual and keep it in a safe place.
Lea atentamente y guarde en un lugar seguro el presente manual de instrucciones.
Lire attentivement et conserver soigneusement ce mode d'emploi.

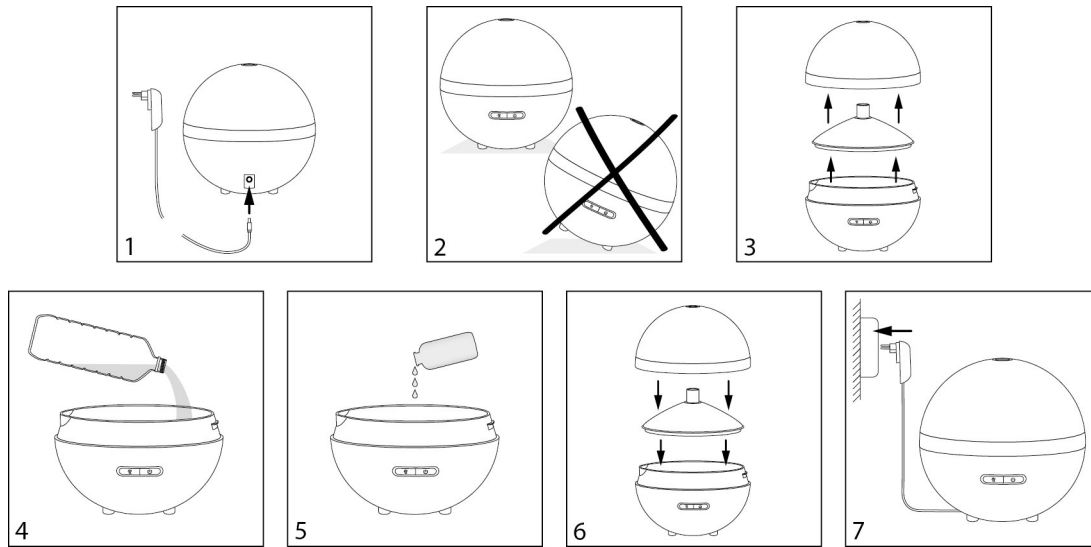
- This appliance can be used by children aged from 8 years and above and persons with reduced physical, sensory or mental capabilities or lack of experience and knowledge if they have been given supervision or instruction concerning use of the appliance in a safe way and understand the hazards involved. Children shall not play with the appliance. Cleaning and user maintenance shall not be made by children without supervision.
- Use in an environment between 50°F and 85°F (= 10°C and 30°C).
- The appliance is only to be used with the power supply unit provided with the appliance.
- For optimal maintenance, **use mineral water** (bottled or tap water). Do not exceed **the maximum water level (200 ml)**. Always pour the water before adding essential oils or home fragrance.
- Do not use pure essential oils, nor home fragrances without water.
- Continuous use of the diffuser may, in the long term, damage the product and shorten its lifespan.
- Unplug the appliance before any manipulation such as cleaning or refilling operations for example. Empty the tank when the appliance is not in use.
- Do not remove the lid or cover the diffuser when the appliance is in use.
- Change frequently the water in the tank to avoid any dirt building up that may damage the appliance.
- Clean the water tank every week. Do not use chemical products (such as acids, alkaline, etc.) or any corrosive detergents to clean the appliance. Do not immerse.
- In case of water infiltrations into the appliance, unplug the diffuser immediately and leave it to dry for at least 3 days before reusing it.

The producer is not responsible for damages caused by wrong use of device.

PRECAUTIONS FOR USE

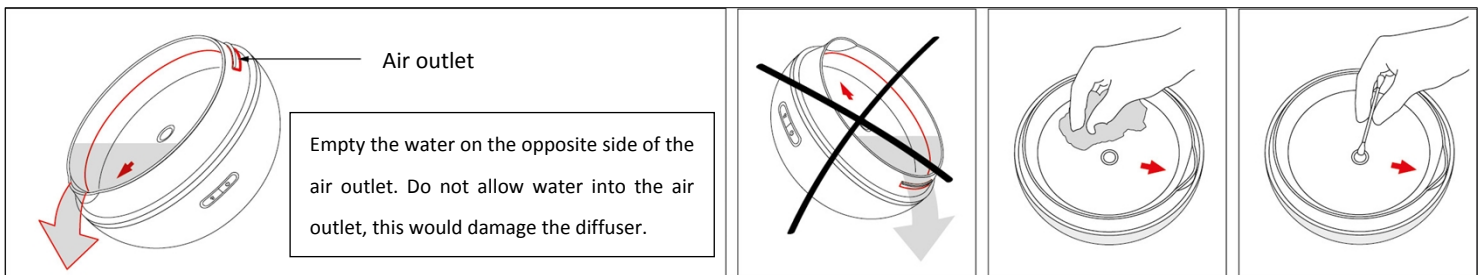
A detailed diagram of the components is available on the last page.

1. Insert the adaptor's connector into the DC jack input behind the base of the diffuser.
2. Place the diffuser on a flat and stable surface and away from the edge.
3. Remove the diffuser's outer cover and inner cover.
4. Pour **mineral water** (bottled or tap water) into the water tank up to the maximum level indicated (200 ml).
5. Then add a few drops of essential oils (3-15 drops) or home fragrances to the water tank.
6. Replace the inner cover and the outer cover on the diffuser.
7. Plug the adaptor into the outlet.



MAINTENANCE


You are advised to change the water frequently in the tank and clean the diffuser once or twice a week, particularly if you want to change the fragrance to be diffused.




1. Turn the appliance off and unplug it.
2. Remove the covers and empty the water in the direction of the arrow, on the opposite side of the air outlet.
3. Clean the diffuser water tank using a soft damp cloth. Do not use corrosive detergents. Carefully rub the ceramic disc with a cotton q-tip being careful not to scratch it.

WORKING

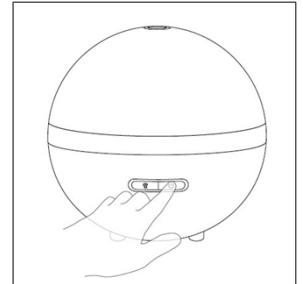
This diffuser has 2 function buttons on the front side:

 **BUTTON #1** (right) – ON/OFF

1. Press once to start **the diffusion in continuous mode at the highest diffusion volume** (30ml/h)
2. Press a second time to start **the diffusion for 60 minutes and then OFF**
3. Press a third time for an **intermittent diffusion – 30 sec ON / 30 sec OFF – for 120 minutes and then OFF**
4. Press a fourth time to **switch the diffuser OFF**

 **BUTTON #2** (left) - Diffusion volume control

1. Press once for **medium volume - 22 ml/h**
2. Press a second time for **low volume - 15 ml/h**
3. Press a third time for **high volume - 30 ml/h**



Remarks:

- When the water level in the tank is too low or at zero, the diffuser stops automatically.
- In order to turn off the Led light around the function buttons, kindly push on the On/Off button for 3 sec. The diffusion will continue. If you push again on the On/Off button for 3 sec again, the Led light will be turned on again.

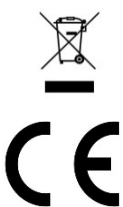
FEATURES

- Model : GB-400-200
- Input power supply : AC 100-240V, 50/60Hz
- Output power supply : DC24V 500mA
- Ceramic disc lifespan : +/- 3000 hours
- Tank capacity : 200 ml
- Dimensions (approx) : Ø 13.6 cm x H 13.5 cm
- Recommended for a surface of : 30 m²

DISCLAIMER

Believe it LLC develops and manufactures aroma diffusers. Our products have not been evaluated by the US Food and Drug administration. They are not intended to treat, cure, prevent, and diagnose any disease or health condition. We do strongly recommend to those who are looking for a treatment for a particular disease or health condition to consult a qualified integrative physician prior to using this diffuser.

Believe it LLC makes no health claims. We recommend consulting a qualified aromatherapist before starting aromatherapy. Believe It LLC is NOT responsible for the use or misuse, abuse, negligence, accidents or lack of maintenance of this device. Believe It LLC and its suppliers and distributors shall in no event be liable for death, injuries to persons or property, or for incidental, contingent, special or consequential damages arising from the use of this product of the effects of the use thereof.



Correct Disposal of this product. This marking indicates that this product should not be disposed with other household wastes throughout the EU. To prevent possible harm to the environment or human health from uncontrolled waste disposal, recycle it responsibly to promote the sustainable reuse of material resources. To return your used device, please use the return and collection systems or contact the retailer where the product was purchased. They can take this product for environmentally safe recycling.

Imported by :
Believe It LLC
1233 Wiley Road
Savannah, NY 13146, USA

ADVERTENCIA

Lea atentamente y conserve estas instrucciones

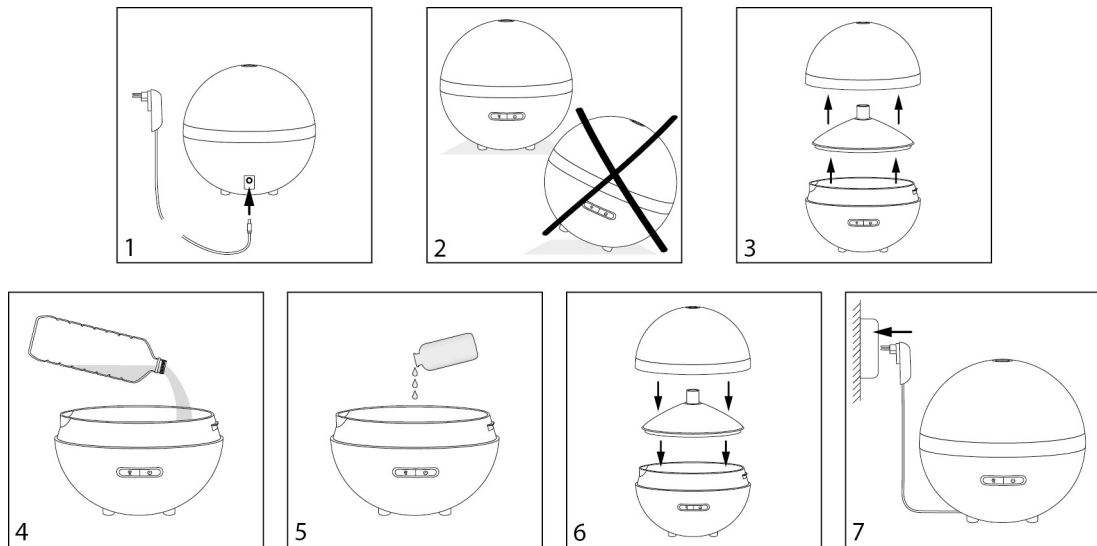
ES

- El presente aparato puede ser utilizado por niños mayores de 8 años y por personas con capacidades físicas, sensoriales o mentales disminuidas o sin experiencia ni conocimientos, si se encuentran bajo una adecuada vigilancia o si han sido instruidos sobre el uso del aparato de modo seguro y comprenden los peligros relacionados con el mismo. Los niños no deben jugar con el aparato. Las operaciones de limpieza y de mantenimiento no deben ser realizadas por niños sin vigilancia.
- Utilícelo en un entorno con una temperatura entre 50°F y 85°F (= 10°C y 30°C).
- El artefacto solo debe utilizarse con la unidad de fuente de energía proporcionada con el artefacto.
- Para un mantenimiento óptimo, **utilice agua mineral** (agua embotellada o del grifo). Tenga cuidado de no sobrepasar **la línea que indica el nivel máximo de agua (200 ml)**. Vierta siempre el agua antes de añadir los aceites esenciales o el perfume de ambiente.
- No utilice aceites esenciales puros ni perfume de ambiente sin agua.
- Un uso continuo del difusor puede, a largo plazo, dañar el producto y reducir su vida útil.
- Desconecte el aparato antes de cualquier manipulación, como por ejemplo, al limpiarlo o llenarlo. Vacíe el depósito cuando el aparato no esté utilizándose.
- No retire la tapa ni cubra el difusor cuando el aparato esté funcionando.
- Renueve con frecuencia el agua del depósito para evitar posibles ensuciamientos que puedan dañar el aparato.
- Limpie el depósito de agua semanalmente. No utilice productos químicos (como ácidos, alcalinos, etc.) ni detergentes corrosivos para limpiar el aparato. No sumerja el aparato.
- Si el agua se infiltra en el aparato, desconecte inmediatamente el difusor y déjelo secar durante un mínimo de 3 días al aire libre antes de utilizarlo de nuevo.

El fabricante no se responsabiliza de los daños provocados por un uso indebido del aparato.

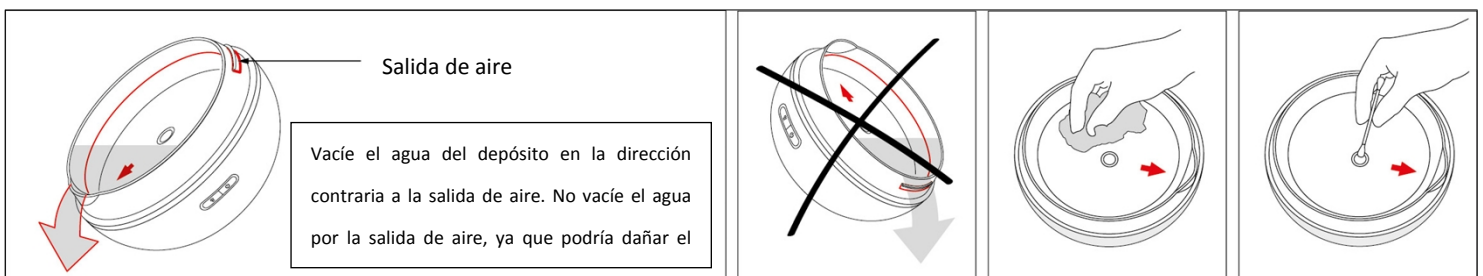
En la última página está disponible un esquema detallado de los componentes.

1. Introduzca el terminal del adaptador en la entrada DC-jack que se encuentra detrás de la base del difusor.
2. Coloque el difusor sobre una superficie plana y estable, alejado del borde.
3. Saque la tapa externa y la tapa interna del difusor.
4. Llene el difusor con **agua mineral** (agua embotellada o del grifo) sin sobrepasar la línea que indica el nivel máximo de agua (200 ml).
5. Seguidamente añada algunas gotas de aceites esenciales (de 3 a 15 gotas) o perfume de ambiente.
6. Vuelva a colocar la tapa interna y la tapa externa sobre la base del difusor.
7. Conecte el adaptador a una toma de corriente.



MANTENIMIENTO

Se aconseja cambiar con frecuencia el agua del depósito y limpiar el difusor una o dos veces a la semana, especialmente si desea cambiar el aroma para dispersar.



1. Apagar y desconectar el aparato.
2. Levantar las tapas y descargar el agua del depósito en el sentido de la flecha, en la dirección contraria a la salida de aire.
3. Limpie el interior del difusor con un paño suave. No utilice detergentes corrosivos. Frote delicadamente el disco de cerámica con un bastoncito de algodón con mucho cuidado para no rallarlo.

FUNCIONAMIENTO

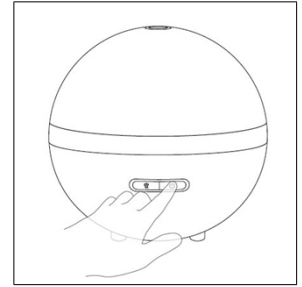
Este difusor tiene 2 botones en la parte frontal.

BOTÓN #1 (a la derecha) - ON/OFF

1. Pulsar una vez para activar el **volumen más alto de la difusión continua** (30ml/h)
2. Pulsar una segunda vez para activar la **difusión continua durante 60 minutos y luego se para**
3. Pulsar una tercera vez para activar la **difusión cíclica 30 seg ON / 30 seg OFF durante 120 minutos y luego se para**
4. Pulsar una cuarta vez para **apagar por completo el difusor**

BOTÓN #2 (a la izquierda) – Control del volumen de difusión

1. Pulsar una vez para activar el **volumen mediano - 22 ml/h**
2. Pulsar una segunda vez para activar el **volumen bajo - 15 ml/h**
3. Pulsar una tercera vez para activar el **volumen alto - 30 ml/h**



Notas:

- Cuando el nivel de agua del depósito sea insuficiente o está a cero, el difusor se para automáticamente.
- Para apagar la luz LED alrededor de los botones, pulse durante 3 segundos en el botón ON/OFF. La difusión continuará. Para encender la luz LED, pulse de nuevo en el botón ON/OFF durante 3 segundos.

CARACTERÍSTICAS TÉCNICAS

- Modelo : GB-400-200
- Capacidad: 200 ml
- Potencia de entrada: AC 100-240V, 50/60Hz
- Dimensiones (aprox) : Ø 13.6 cm x H 13.5 cm
- Potencia de salida: DC24V 500mA
- Recomendado para superficies de: 30 m²
- Vida útil del disco cerámico: +/- 3000 horas

DESCARGO DE RESPONSABILIDAD

Believe it LLC desarrolla y fabrica difusores de aromas. Nuestros productos no fueron evaluados por la US Food and Drug Administration. No son destinados para tratar, curar, evitar, diagnosticar cualquier enfermedad ni cualquier condición de salud. A quien busca un tratamiento para una enfermedad o condición de salud específica, le recomendamos fuertemente consultar un médico capacitado antes de utilizar este difusor. Believe it LLC no presume de curar. Recomendamos consultar un aromaterapeuta capacitado antes de empezar con la aromaterapia.

Believe it LLC no se responsabiliza del uso o mal uso, del abuso, de la negligencia, de los accidentes ni de la falta de mantenimiento de este aparato. Believe it LLC y sus proveedores y distribuidores no se responsabilizan de muerte, heridas ni daños a la persona o propiedad, ni de daño incidental, supeditado, específico o consiguiente derivado del uso de este producto o de los efectos del uso de este.



Eliminación correcta del producto. Esta marca indica que este producto no se debe eliminar junto con otros residuos domésticos dentro de la U.E. A fin de evitar efectos nocivos para la salud humana o para el medioambiente como consecuencia de una eliminación incontrolada de residuos, recicle el producto de manera responsable para fomentar la reutilización sustentable de recursos materiales. Para devolver el dispositivo usado, rogamos que utilice los sistemas de devolución y recogida o que contacte con el distribuidor donde adquirió el producto. En este caso, éste se encargará de reciclar el producto de forma respetuosa para el medioambiente.



Importato por:
Believe It LLC
1233 Wiley Road
Savannah, NY 13146, US

MISE EN GARDE

Lire attentivement et conserver ces instructions

FR

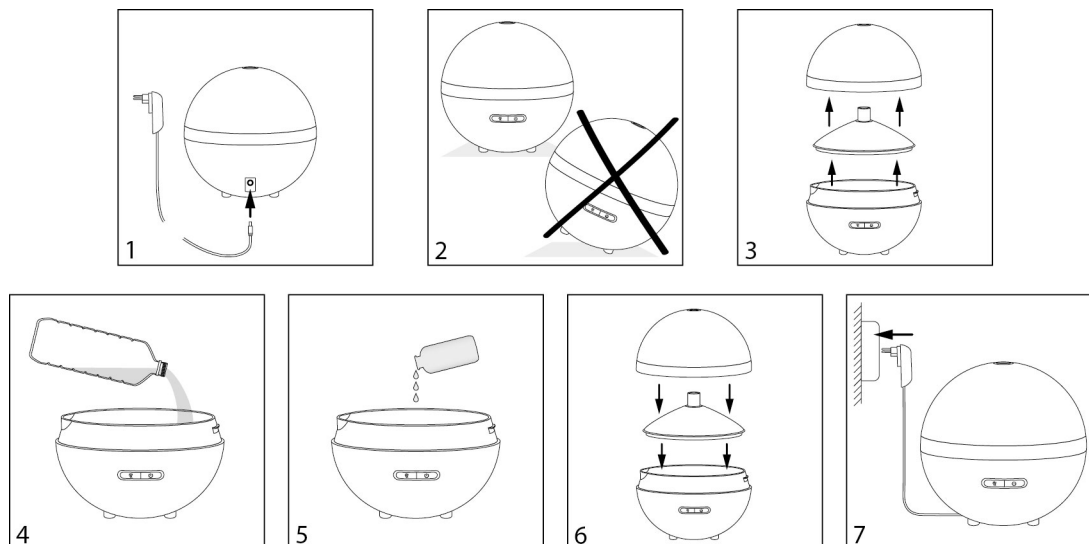
- Cet appareil peut être utilisé par des enfants âgés d'au moins 8 ans et par des personnes ayant des capacités physiques, sensorielles ou mentales réduites ou dénuées d'expérience ou de connaissance, s'ils (si elles) sont correctement surveillé(e)s ou si des instructions relatives à l'utilisation de l'appareil en toute sécurité leur ont été données et si les risques encourus ont été appréhendés. Les enfants ne doivent pas jouer avec l'appareil. Le nettoyage et l'entretien par l'utilisateur ne doivent pas être effectués par des enfants sans surveillance.
- Utiliser dans un environnement de 50°F à 85°F (= 10°C à 30°C).
- L'appareil doit être utilisé uniquement avec l'alimentation fournie.
- Pour une maintenance optimale, **utiliser de l'eau minérale** (eau en bouteille ou du robinet). Veiller à ne pas dépasser **la ligne indiquant le niveau d'eau maximum (200 ml)**. Toujours verser l'eau avant d'ajouter les huiles essentielles ou le parfum d'ambiance.
- Ne pas utiliser les huiles essentielles pures ni le parfum d'ambiance sans eau.
- Une utilisation continue du diffuseur peut, à long terme, endommager le produit et raccourcir sa durée de vie.
- Débrancher l'appareil avant toute manipulation, entre autres de nettoyage ou de remplissage. Vider le réservoir quand l'appareil n'est pas en cours d'utilisation.
- Ne pas retirer le couvercle ni couvrir le diffuseur lorsque l'appareil est en marche.
- Renouveler fréquemment l'eau dans le réservoir afin d'éviter d'éventuelles salissures pouvant endommager l'appareil.
- Nettoyer le réservoir d'eau chaque semaine. Ne pas utiliser de produits chimiques (comme des acides, des alcalins, etc.) ni de détergents corrosifs pour nettoyer l'appareil. Ne pas immerger l'appareil.
- Si de l'eau s'infiltré dans l'appareil, débrancher immédiatement le diffuseur et laisser sécher à l'air libre pendant 3 jours minimum avant de le réutiliser.

Le fabricant n'est pas responsable des dommages causés par une mauvaise utilisation de l'appareil.

PRÉCAUTIONS D'EMPLOI

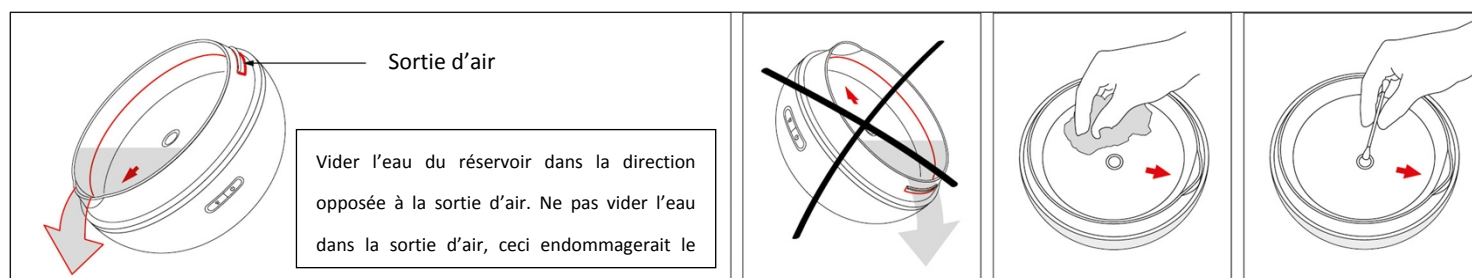
Un schéma détaillé des composants est disponible à la dernière page.

1. Insérer l'embout de l'adaptateur dans l'entrée DC-jack située derrière la base du diffuseur.
2. Placer le diffuseur sur une surface plane et stable, éloigné du bord.
3. Enlever le couvercle externe et le couvercle interne du diffuseur.
4. Remplir le réservoir d'**eau minérale** (eau en bouteille ou du robinet) sans dépasser la ligne indiquant le niveau d'eau maximum – 200 ml.
5. Ajouter ensuite quelques gouttes d'huiles essentielles (3 à 15 gouttes) ou de parfum d'ambiance.
6. Replacer le couvercle interne et le couvercle externe sur le diffuseur.
7. Brancher l'adaptateur à une prise de courant.



ENTRETIEN

Il est conseillé de changer fréquemment l'eau dans le réservoir et de nettoyer le diffuseur une à deux fois par semaine, surtout si vous souhaitez changer l'arôme à diffuser.



1. Éteindre et débrancher l'appareil.
2. Ôter les couvercles et déverser l'eau du réservoir dans la sens de la flèche, dans la direction opposée à la sortie d'air.
3. Nettoyer le réservoir du diffuseur avec un tissu doux. Ne pas utiliser de détergent corrosif. Frotter délicatement le disque en céramique avec un coton-tige en veillant à ne pas le rayer.

FONCTIONNEMENT

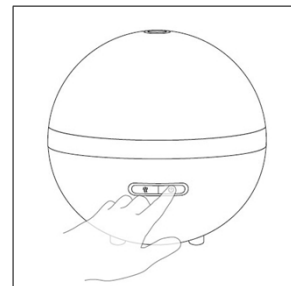
Ce diffuseur possède 2 boutons à l'avant du diffuseur.

BOUTON #1 (à droite) – ON/OFF

1. Appuyer une fois pour enclencher la **diffusion continue au volume de diffusion le plus élevé** (30 ml/h)
2. Appuyer une deuxième fois pour enclencher la **diffusion pour 60 minutes et puis OFF**
3. Appuyer une troisième fois pour enclencher la **diffusion intermittente – 30 sec ON / 30 sec OFF – pendant 120 minutes et puis OFF**
4. Appuyer une quatrième fois pour **éteindre complètement le diffuseur**

BOUTON #2 (à gauche) - Contrôle du volume de diffusion

1. Appuyer une fois pour activer le **volume moyen – 22 ml/h**
2. Appuyer une deuxième fois pour activer le **volume bas – 15 ml/h**
3. Appuyer une troisième fois pour activer le **volume élevé – 30 ml/h**



Remarques :

- Lorsque le niveau d'eau dans le réservoir est insuffisant ou à zéro, le diffuseur s'arrête automatiquement.
- Pour éteindre la lumière LED autour des boutons, poussez pendant 3 secondes sur le bouton On/Off. La diffusion va continuer. Pour rallumer la lumière LED, appuyez de nouveau sur le bouton On/Off pendant 3 secondes.

CARACTÉRISTIQUES TECHNIQUES

- Modèle : GB-400-200
- Capacité : 200 ml
- Puissance entrée : AC 100-240V, 50/60Hz
- Dimensions (approx) : Ø 13.6 cm x H 13.5 cm
- Puissance sortie : DC24V 500mA
- Recommandé pour une surface de : 30 m²
- Durée de vie du disque en céramique : +/- 3000 heures

AVERTISSEMENT

Believe It LLC conçoit et fabrique des diffuseurs d'arômes. Nos produits n'ont pas été évalués par l'administration américaine des aliments et drogues (US Food and Drug Administration). Ils ne sont pas destinés à traiter, guérir, prévenir, diagnostiquer toute maladie ou autre problème de santé. Nous recommandons vivement aux personnes à la recherche d'un traitement pour une maladie particulière de consulter un médecin qualifié avant d'utiliser ce diffuseur. Nous recommandons par ailleurs de consulter un aromathérapeute qualifié avant d'entamer l'aromathérapie.

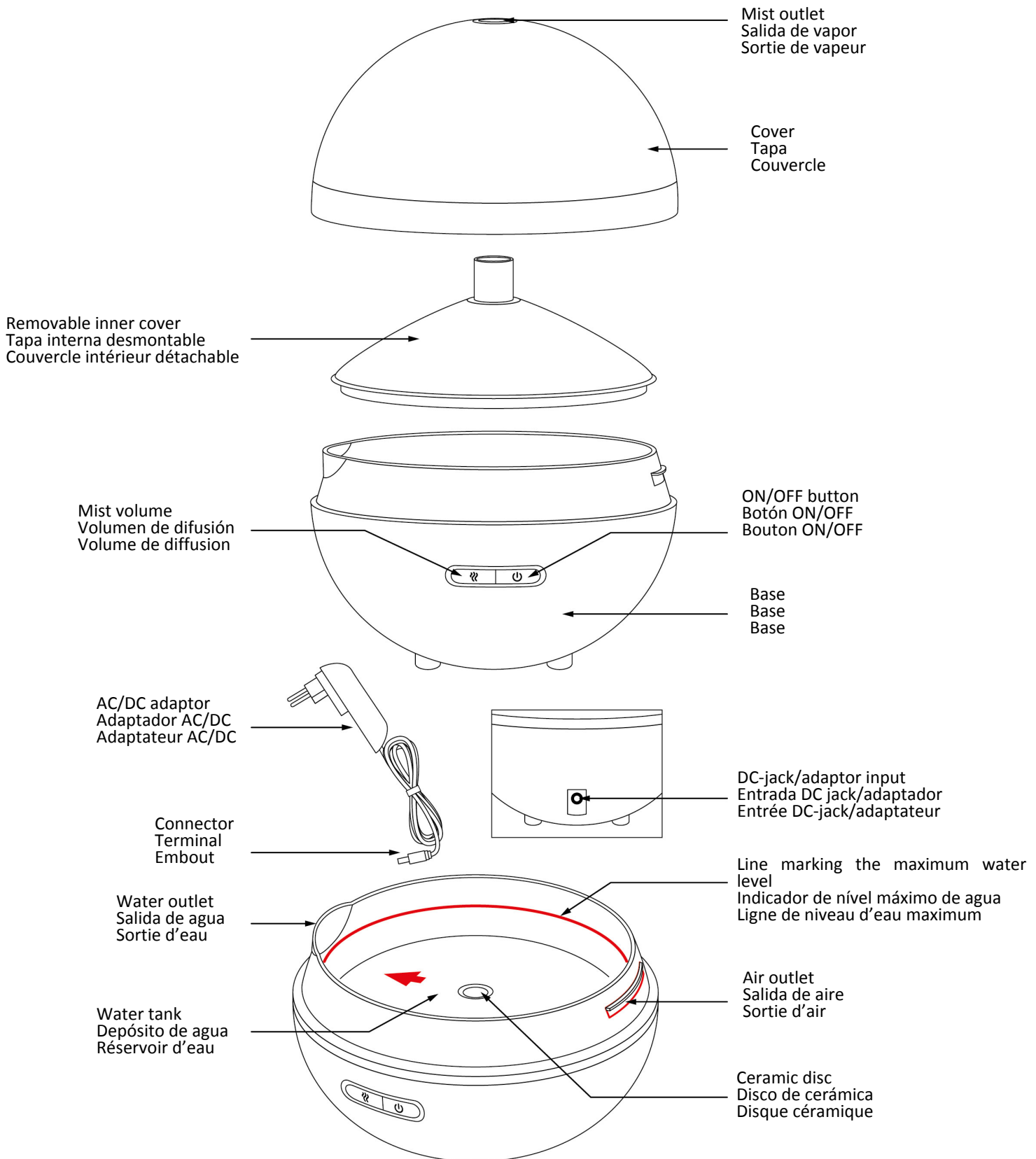
Believe It LLC ne peut être tenu pour responsable de l'utilisation, des mauvaises manipulations, des abus, de la négligence, des accidents et du manque d'entretien survenant dans le cadre de l'utilisation de cet appareil. Believe It LLC et ses fournisseurs et distributeurs ne peuvent en aucun cas être tenus responsables pour le décès, les blessures corporelles ou de dégâts matériels, de même que d'éventuels dommages accessoires, spéciaux ou consécutifs découlant de l'utilisation de ce produit ou des effets de celle-ci.



Élimination des appareils électriques en fin de vie. Ce symbole indique que, dans l'UE, ce produit ne doit pas être jeté avec les autres déchets ménagers. Le tri sélectif des appareils électriques mis au rebut prévient les effets néfastes éventuels sur l'environnement et sur la santé, et favorise le recyclage et la réutilisation des composants de l'appareil. Cet appareil doit par conséquent être remis à un point de collecte approprié ou à votre revendeur qui se chargera de son recyclage.



Importé par :
Believe It LLC
1233 Wiley Road
Savannah, NY 13146, USA



Empty the water in the direction of the arrow. Do not allow water into the air outlet, this would damage the diffuser.

Vacíe el agua del depósito en el sentido de la flecha. No vacíe el agua por la salida de aire, ya que podría dañar el difusor.

Vider l'eau du réservoir dans la sens de la flèche. Ne pas vider l'eau dans la sortie d'air, ceci endommagerait le diffuseur.